

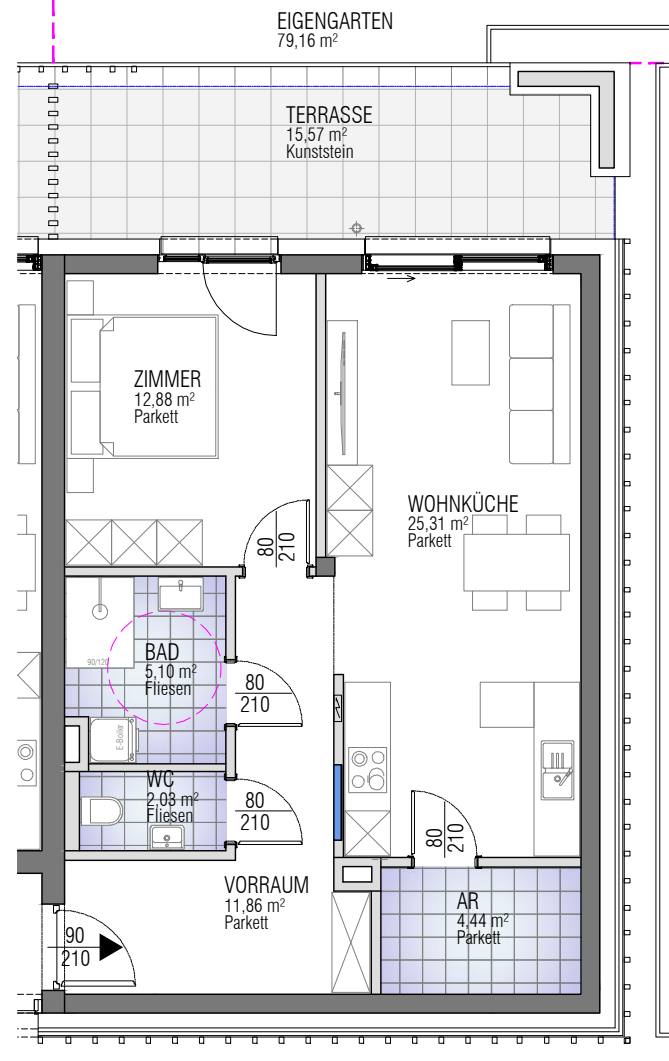
EG TOP B1

Wohnnutzfläche: 61,62 m²

Terrasse 15,57 m²

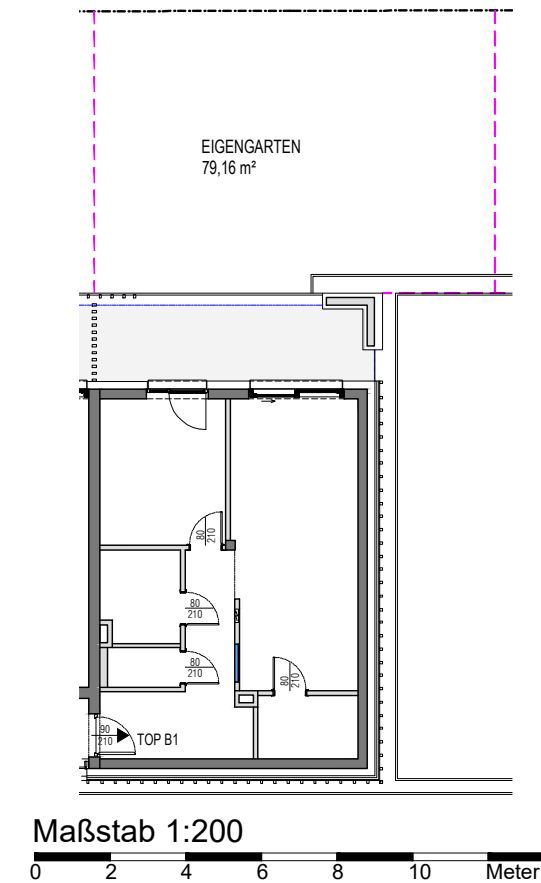
Eigengarten: ca. 79 m²

BURGBLICK LANDSKRON

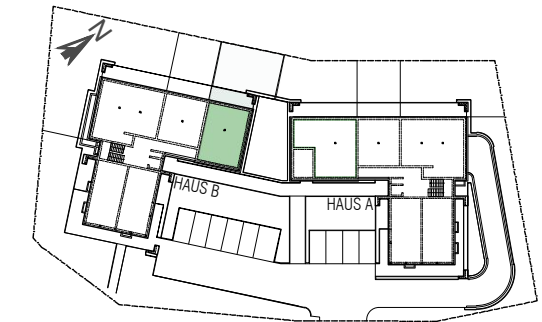


Übersicht Garten

EVT. BÖSCHUNGEN DURCH ANPASSUNG AN NATURBESTAND SIND NICHT DARGESTELLT



Lageübersicht



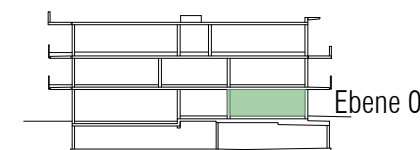
Maßstab 1:100

0 1 2 3 4 5 Meter

Alle Maßangaben entsprechen den Rohbaumaßen. Maß- und Flächentoleranz +/- 5cm Dieser Plan ist zur Erstellung von Einbauplänen nicht geeignet (Naturmaße nehmen)! Schachtgrößen werden nach tatsächlichem Bedarf der Haustechnik erstellt!

Legende Fenster:

- OL Oberlichtfenster
- Fenster
- Tür



Die vorliegenden Informationen dienen der Projektvermarktung. Die dargestellten Einbauten/Möbel sind Möblierungsvorschläge und nicht Bestandteil des Kaufangebotes. Die Ausführung erfolgt gemäß Bau- und Ausstattungsbeschreibung. Änderungen, insbesondere aufgrund von statischen und baurechtlichen Auflagen oder aufgrund erforderlicher Installationsschächte, vorbehalten!

Vermarktung:
Nageler Immobilien GmbH
Hausergasse 9
A-9500 Villach