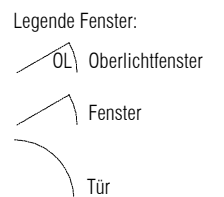
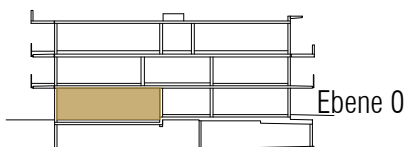
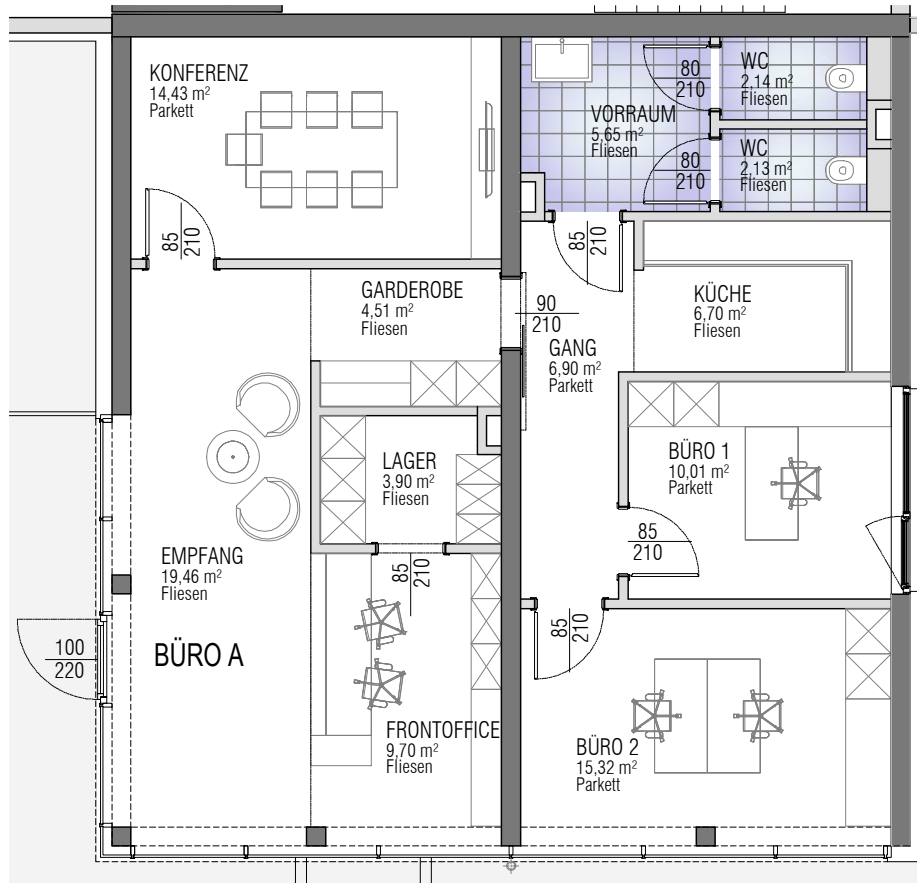


EG

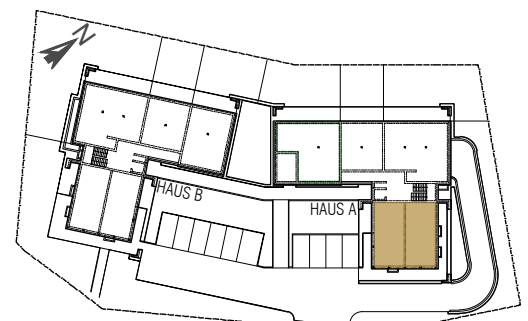
Büro

BURGBLICK LANDSKRON

Nutzfläche: 100,85 m²



Lageübersicht



Maßstab 1:100



Alle Maßangaben entsprechen den Rohbaumaßen. Maß- und Flächentoleranz +/- 5cm Dieser Plan ist zur Erstellung von Einbauplänen nicht geeignet (Naturmaße nehmen)! Schachtgrößen werden nach tatsächlichem Bedarf der Haustechnik erstellt!

STAND 09.05.2022

Die vorliegenden Informationen dienen der Projektvermarktung. Die dargestellten Einbauten/Möbel sind Möblierungsvorschläge und nicht Bestandteil des Kaufangebotes. Die Ausführung erfolgt gemäß Bau- und Ausstattungsbeschreibung. Änderungen, insbesondere aufgrund von statischen und baurechtlichen Auflagen oder aufgrund erforderlicher Installationsschächte, vorbehalten!

Vermarktung:
Nageler Immobilien GmbH
Hausergasse 9
A-9500 Villach